



No. 3089



No. 3093



No. 3095

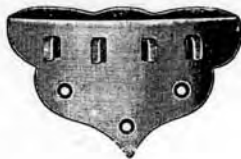
No.		Dutzend RM.
3089	Von Aluminium, glatt	1.—
3090	„ „ bemalt oder geprägt	1.30
3091	„ Celluloid, gewöhnlich	1.—
3092	„ „ mit Gold- oder Silberpressung	1.30
3093	Marke „Jahoda“, echt Leder, mit Spielblättchen-Tasche	6.—
3094	Tragbandhalter „Grandiosa“, Eisen vernickelt	3.—
3095	Lederhenkel, (zum Aufhängen von Mandolinen u. Gitarren)	1.80

Mandolinen-
Stege.

No.		Dutzend RM.
3059	Metall, zum Hoch- und Niederstellen der Saitenlage	16.—
3061	Rotholz, einfach, mit Knocheneinlage	2.—
3062	Ebenholz, mit Knocheneinlage	4.—

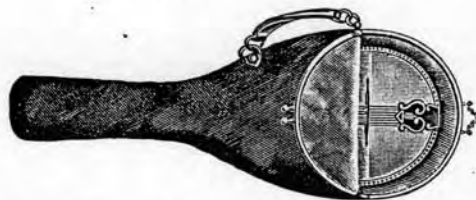
Mandolinen-Saitenhalter.

No.		Dutzend RM.
3072 ^{1/2}	Mit 4 Haken	—60
3073 ^{1/2}	„ 4 Knöpfen	1.20
3074 ^{1/2}	„ 8	2.—
3075 ^{1/2}	„ 4 „ geprägt	3.—



No.		Stück RM.
1693	Pappe	2.—
1694	Holz, schwarz, Schloß und Haken, halb gefüttert	9.—
1695	„ „ „ „ „ ganz „ mit	15.—
1696	Springer	12.—
1697	Nach Form, guter Ueberzug, Filzfutter, Anleger	14.—
1698	„ „ „ „ „ „ Springer, bess. Qual.	18.—
3110 ^{1/2}	„ „ „ „ „ „ feiner „ Samtfutter, „ „	30.—
3111 ^{1/2}	„ „ „ „ „ „ „ Tuchfutt., elegante Ausstatt.	60.—
	„ „ „ „ „ „ „ Plüschfutter, elegante Ausstattung	60.—

Mandolinen-Taschen.



No.		Stück RM.
3105 ^{1/2}	Ledertuch, ohne Futter, mit Zug und Druckknopf	2.70
3105 ^{1/2} S	Segeltuch, „ „ „ „ „	2.40
3106 ^{1/2}	Ledertuch, rotes Futter mit Bügel	5.—
3106 ^{1/2} S	Segeltuch, „ „ „ „ „	4.70
3107G	ff. Gummistoff, mit Zug	4.70
3108G	„ „ „ „ „ Pügel	6.—

Thüringer Waldzithern,
9saitig.

Mit Ia. Mechanik.

No.		Stück RM.
1	Braun, lackierte Decke, mit Spielplatte	12.—
2	Palisander-Imitation, feine Spielplatte, polierte Decke	16.—
3	Wie No. 2, sehr feine Arbeit	25.—
4	Sehr feine Spielplatte, feiner Rand	45.—